

Inventaire entomologique dans le Sidobre. Les alentours du Lac du Merle (Lacrouzette, Tarn)

Le 17 Juin 2017

Participants : André Laforgue, Jacques Pages, Patrice Lenoir, Yvonne Da Silva, Marie-Noëlle Guilbaud, Jacqueline et Daniel Martin

RÉSUMÉ :

Le Sidobre est situé dans le Tarn, à la pointe Sud-Ouest du Massif Central entre Lacrouzette, Ferrières, Saint-Salvy de la Balme, Vabre et Lafontasse. Il est délimité à l'Est par les Monts de Lacaune, au sud par le sillon du Thoré et la Montagne Noire, à l'ouest par la dépression sédimentaire de Castres. C'est un territoire granitique de 12km de long sur 10km à sa plus grande largeur. Son point culminant se trouve eu lieu-dit Le Patau (707 mètres)

Le lac du Merle appartient au massif du Sidobre, il fut construit en 1875 sur la demande de Jean Louis Combes. Il est abondé par la rivière « le Lignon » et il se situe à une altitude de 602 mètres.



Photo D.Martin

GÉOLOGIE:

Le Sidobre correspond au pluton granitique intrusif mis à jour entre Castres et les Monts de Lacaune et à son auréole de métamorphisme de contact.

Il est constitué de granite bleu au centre et de granite clair en périphérie. En surface, la terre issue d'arène granitique (sable grossier) est très pauvre : peu de matière organique, peu de matériaux de cohésion et faible rétention d'eau.

L'agriculture est quasi inexistante et le massif est couvert d'une forêt « chétive ».

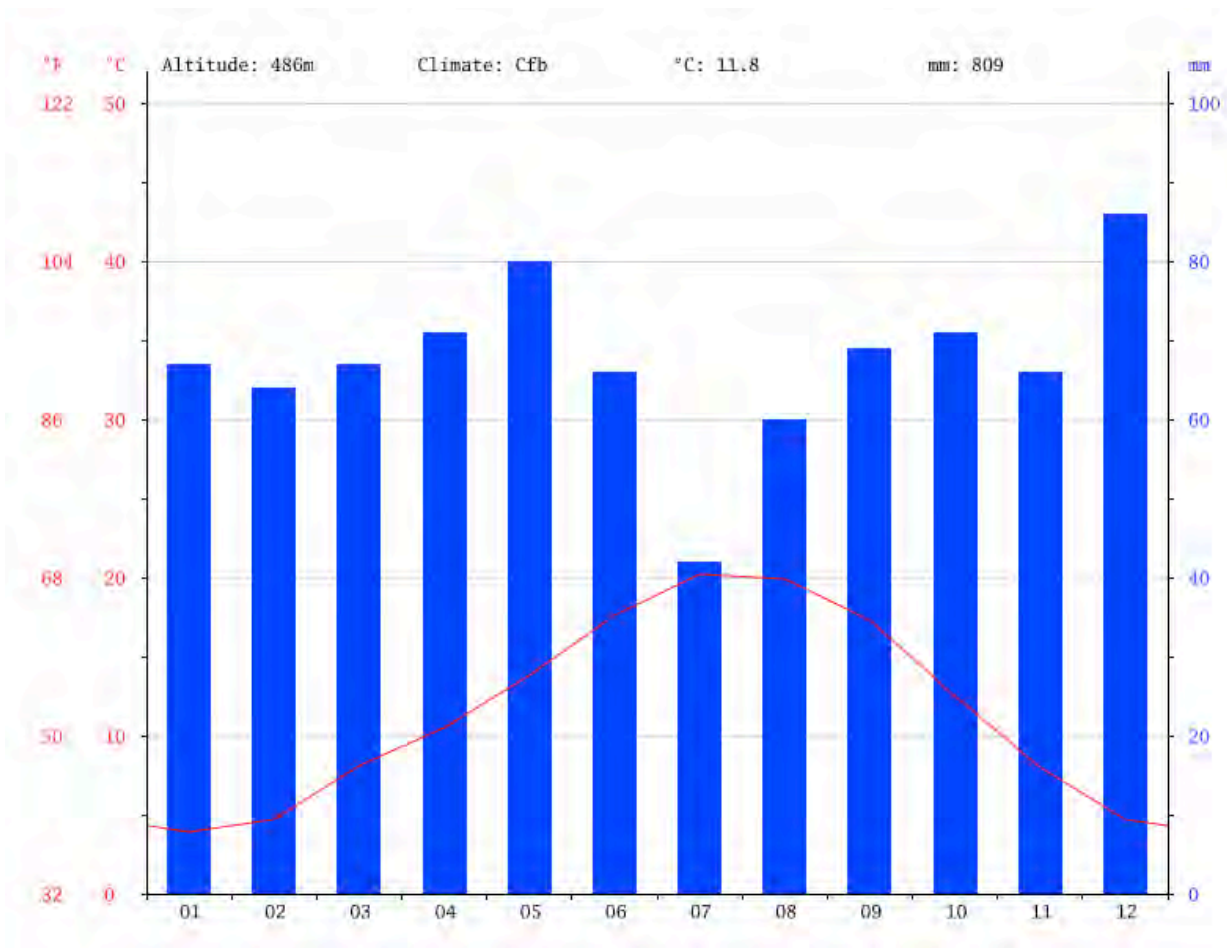
CLIMATOLOGIE :

Le Sidobre appartient au domaine biogéographique Massif central/Montagne noire sous ombroclimat subhumide, en domaine subocéanique et à l'étage collinéen.

Le climat de Lacrouzette est dit tempéré chaud.

Des précipitations importantes sont enregistrées toute l'année y compris lors des mois les plus secs.

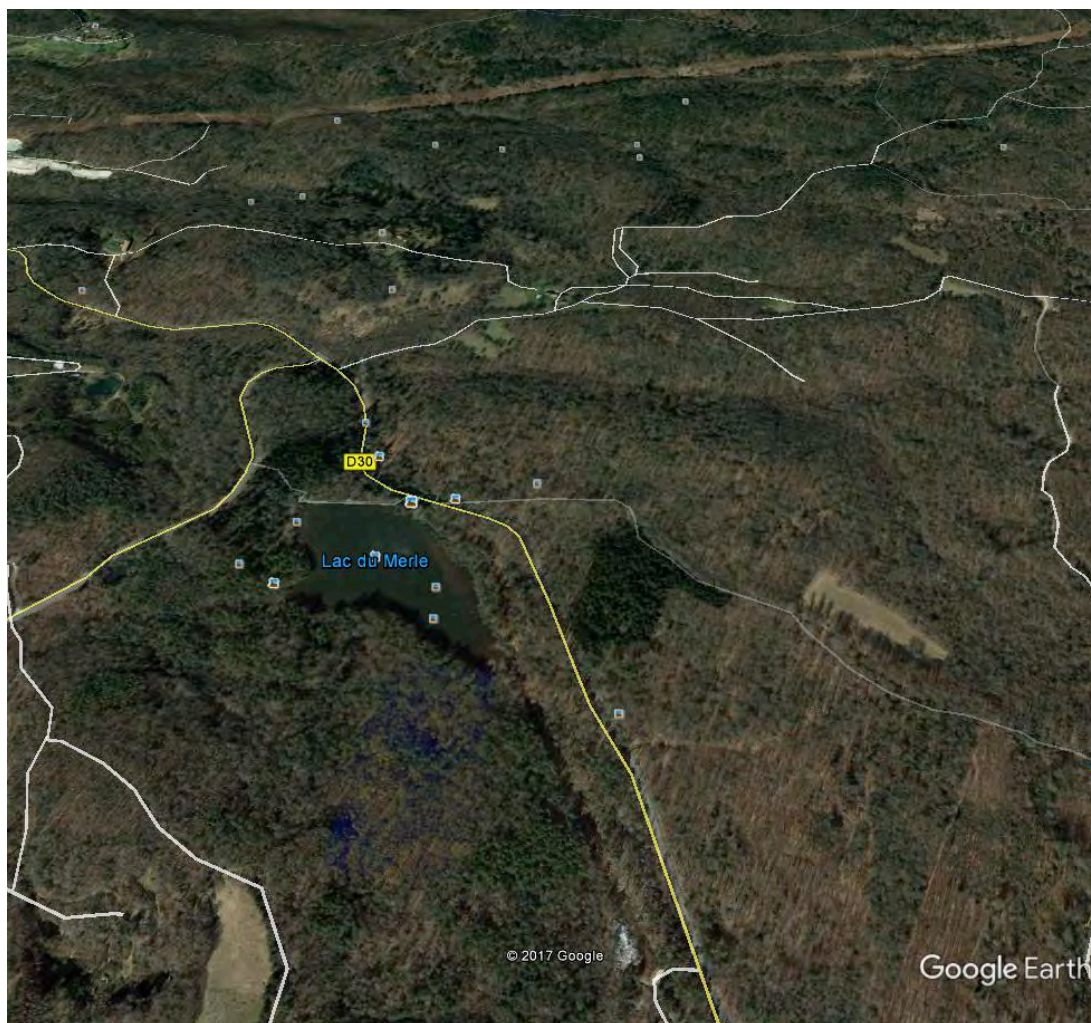
DIAGRAMME CLIMATIQUE LACROUZETTE



LISTE DES OBSERVATIONS :

Une semaine avant la sortie, André Laforgue et Daniel Martin ont disposé quelques pièges Barber enterrés et quelques pièges aériens.

Nous avons prospecté dans 3 zones :



- Dans la zone humide qui fait suite à la digue à l'opposé du lieu de parking.
- Le long de la piste (GR36) qui monte en forêt en face du parking et qui mène à la clairière dite « La Tombe de l'Homme »
- Dans cette même clairière qui figure sur la droite de la photo ci-dessus.

Les Odonates ont été observés en bordure du lac dans la zone humide, capturés au filet puis relâchés après identification selon :

- le « Cahier d'Identification des Libellules de France, Belgique, Luxembourg & Suisse » de Daniel Grand, Jean-Pierre Boudot & Guillaume Doucet chez Biotope Editions.
- La Clé de Détermination du cahier technique « A la rencontre des libellules » du CPN.



Photo A.Laforgue

ODONATES

Zygoptères :

Erythromma lindenii ♂ : l'Agrion de Vander Linden

Calopteryx virgo meridionalis ♂ : Calopteryx vierge méridional

Calopteryx virgo meridionalis ♀ : Caloptéryx vierge méridional

Ischuna elegans ♂ : l'Agrion élégant

Enallagma cyathigerum ♂ : L'Agrion porte-coupe

Coenagrion puella ♂ : l'Agrion jouvencelle

Platycnemis acutipennis : l'Agrion orangé

Anisoptères :

Anax imperator ♂ : l'Anax empereur

Libellula depressa ♂ : la Libellule déprimée (photo ci-dessous)



Photo D.Martin

COLEOPTERES

Cerambycidae

Anoplodera sexguttata ♀ (Fabricius, 1775) (2 photo ci-dessous)

Ruptela maculata (Poda, 1761)

Stictoleptura stragulata (Germar, 1824) (1 photo ci-dessous)

Elateridae

Hemicrepidus hirtus (Herbst, 1874) (3 photo ci-dessous)



Photo A.Laforgue

Sylphidae

Silpha carinata (Herbst, 1783)

Cantharidae

Rhagonycha testacea (Linnaeus, 1758)

Coccinellidae

Propylea quatuordecimpunctata (Linnaeus, 1758)

Oedemeridae

Oedemera femorlalis (Olivier, 1803)

Carabidae

Abax parallelepipedus (Piller & Mitterpacher, 1783)

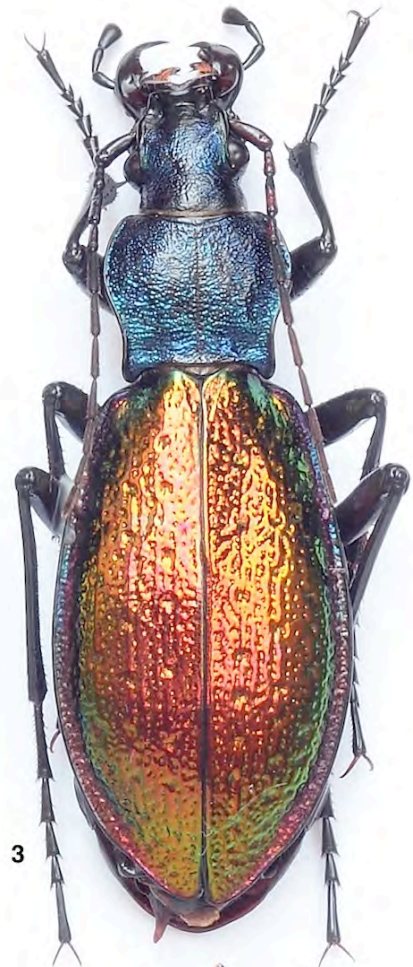
Carabus hispanus (Fabricius, 1787) (3 photo ci-dessous)

Carabus violaceus bicinctus (Born, 1905) (2 photo ci-dessous)

Carabus problematicus occitanus (Lapouge, 1910) (1 photo ci-dessous)

Carabus nemoralis prasinotinctus (Heyden, 1880) (6 photo ci-dessous)

Carabus auronitens festivus (Dejean, 1826) (4 ♂ et 5 ♀ photo ci-dessous)
(f. i. *crassepunctus* (Lapouge, 1910))



10 mm

Photo A.Laforge

LÉPIDOPTERES

Apatura iris (Linnaeus, 1758) : Grand Mars changeant
(photo ci-dessous 3 individus se délectant ... d'une déjection canine)



Photo D.Martin

ORTHOPTERES

Tettigonia cantans : la Sauterelle cymbalière

ARACHNIDES

Pisaura mirabilis et sa pouponnière

Misumena vatia : la Thomise variable

Synema globosum : l'Araignée Napoléon

Pardosa saltans : Pardose forestière ; le cocon est porté par la femelle pendant une quinzaine de jours puis les jeunes montent ensuite sur le dos de la mère avant de se disperser.

HYMENOPTERES

Vespa velutina (Lepeletier, 1836) : le frelon à pattes jaunes ou frelon asiatique