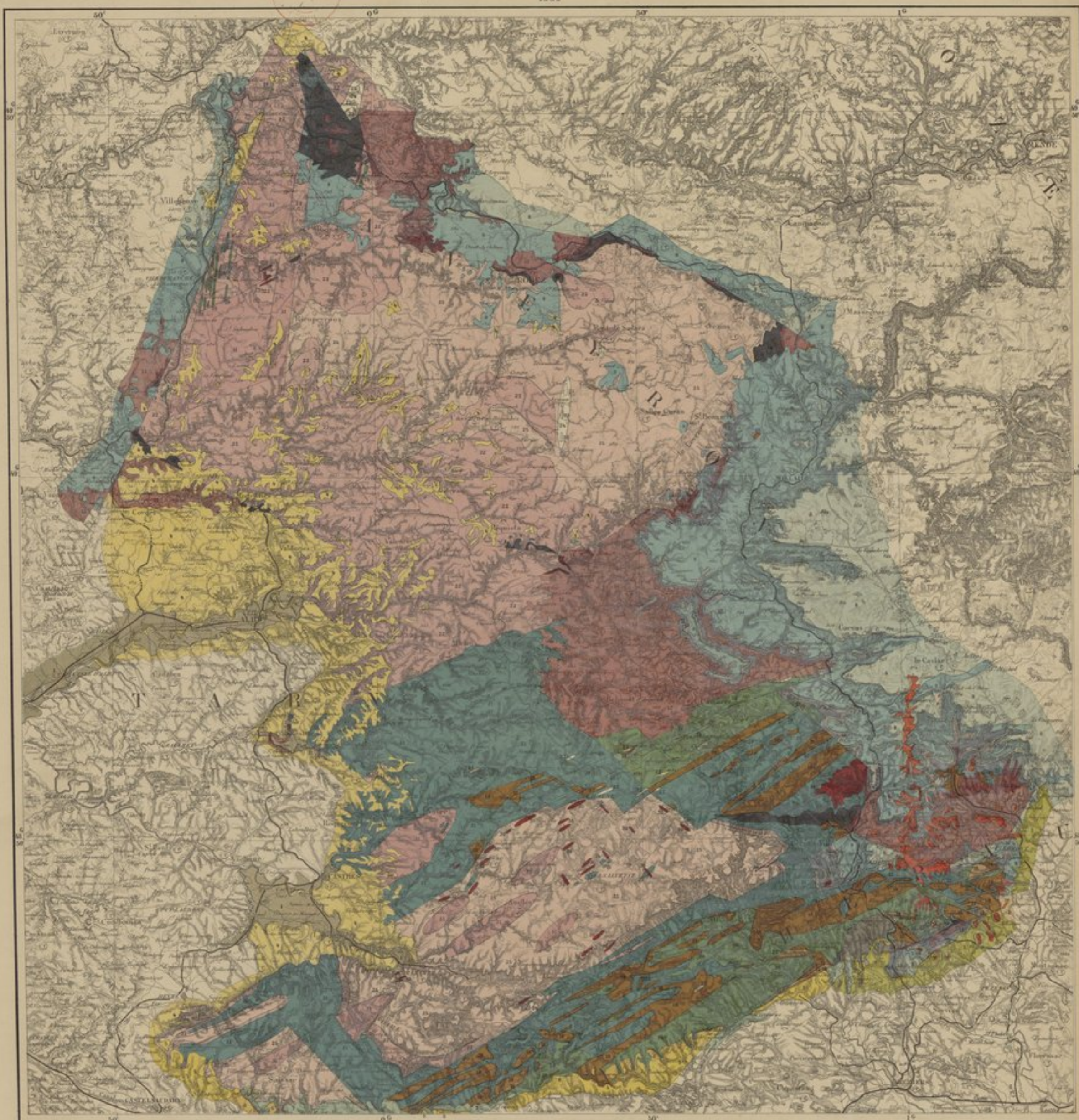


# CARTE GÉOLOGIQUE DU ROUERGUE ET DE LA MONTAGNE NOIRE

par JULES BERGERON.

1888



H. Thomas del.

## LÉGENDE

Gravé et imprimé par Ehrhard 177

1. Dévonien.	5. Grès à Lophodonta.	9. Lias et Inférieurs.	13. Permien inférieur.	17. Permien moyen.	21. Carbonifère et Ardenne.	25. Grès granitique.	29. Microgranulite.
2. Pléiocène.	6. Nummulitique.	10. Marnes irisées et Marshalliennes.	14. Houille.	18. Permien supérieur.	22. Muschelkalk.	26. Basalte et limburgien.	30. Granulite et Pyroxénite.
3. Miocène.	7. Basins. Facies lacustre.	11. Grès bigarré.	15. Anthracifère.	19. Silurien supérieur.	23. Serravallo.	27. Diabase.	31. Granite.
4. Basins supérieurs.	8. Jurassique moyen.	12. Permien moyen.	16. Permien supérieur.	20. Silurien moyen.	24. Amphibolite.	28. Gneiss, Porphyroclastique et Rhégnien.	32. Faltes.

Echelle 320,000

0 1 2 3 4 5 6 7 8 9 10 Kilomètres

EXTRAIT DE LA CARTE DU DÉPÔT DE LA GUERRE

48884